

Je na odpovědnosti instalačního technika, aby před instalací provedl test lepidlosti pro zajištění kompatibility mezi lepidlem a instalovaným materiálem.

1

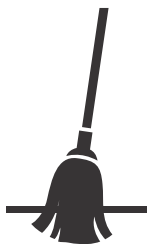
20°C



- Lepidlo skladujte při minimální teplotě 20 °C (68 °F) po dobu 24 hodin před instalací.
- Podlahu aklimatizujte podle doporučení výrobce.

POZNÁMKA: pH nesmí být vyšší než 11. Vlhkost podkladu musí odpovídat normě ČSN 74 4505.

2



- Ujistěte se, že podklad, podlaha a okolní plochy jsou čisté a bez prachu.
- Pokud je na podkladu přítomný prach, vyčistěte ho vlhkým mopem.
- Používejte pouze opravné a vyrovnávací hmoty na bázi cementu.

3



- Rukou otřete podklad podlahy.
- Pokud se prach přenesel, podklad není čistý.

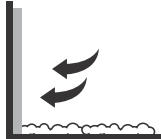
4



Topení

- **Topný systém** musí být před instalací nepřetržitě zapnutý po dobu minimálně 72 hodin, teplota musí být ne nižší než 20 °C.

5



- Ochráňte zdi před přestříkáním lepidla hadříkem, papírem nebo krycí páskou.

6



- Nádobku s aerosolem dobře protřepejte.
- Odstraňte bílý uzávěr.

7



- Při nanášení produktu stříkejte rovně. Držte plechovku dnem vzhůru, přibližně 50-76 cm od podkladu, zamířte na podlahu a stiskněte spoušť prstem.
- Přecházejte plynule zprava doleva, abyste dosáhli výsledků na fotografii na zadní straně. Lepidlo by mělo vystříkávat v široké mlze a padat podobně jako sníh.

POZNÁMKA:

Stříkání rozmáchlým pohybem může mít za následek nekonzistentní nanášení produktu.

Nadměrné nahromadění nebo nekonzistentní nástřik na substrátu může být viditelný skrz pokládaný materiál.



Vyhýbejte se extrémně silnému nanášení.

YDATNOST
14-17.2 m²

U PVC v rolích aplikujte dvojitou vrstvu lepidla u spojů i obvodu podlahy a ve zdravotnických zařízeních i v místě postelí.

NENECHTE LEPIDLO ZMRZNOUT!

8



- Aby lepidlo mělo optimální rozptýl, udržujte trysku v čistotě.

9



- Pokud dojde k přestříknutí, lze jej odstranit vlhkým hadříkem, dokud je lepidlo ještě vlhké.
- Na zaschnutý přestřík použijte líh.

10



- Nechte lepidlo zaschnout tak, aby se při zkoušce lehkým dotykem nepřeneslo na prst (10-20 min).
- Vysoká vlhkost a/nebo nízká teplota prodlužují dobu lepidlosti.

11



- Pracovní doba lepidla po nastříkání je 4 hodiny. Zajistěte, aby po tuto dobu lepidlo nepřišlo do styku s prachem.

12



- Při instalaci podlahy dodržujte doporučení výrobce.
- Podlahu položte, ale před aplikací tlaku (před válcováním) zajistěte správné vyrovnaní podlahoviny.

13



- Podlahu přejedte válcem o hmotnosti 34-45 kg ihned po instalaci, aby byl proces lepení dokončen.

Vhodné podklady

SL-22 lepí schválené podlahy na následující řádně připravené hladké, rovné, bezprašné podklady:

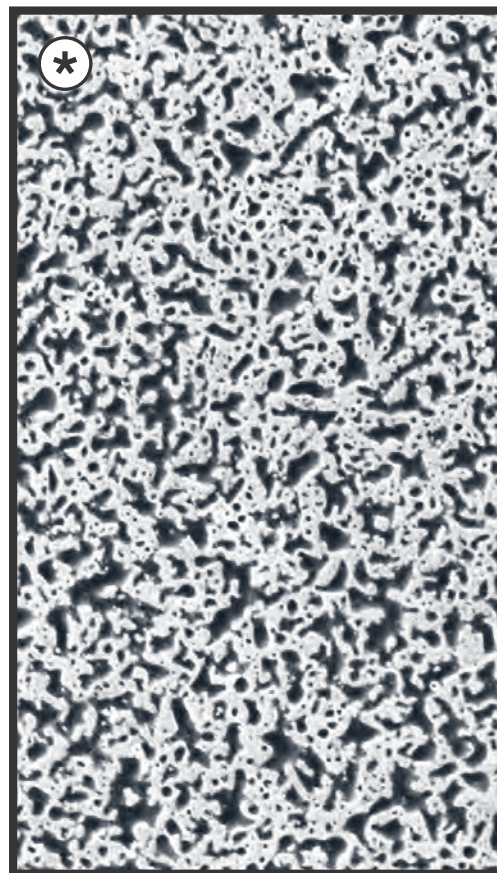
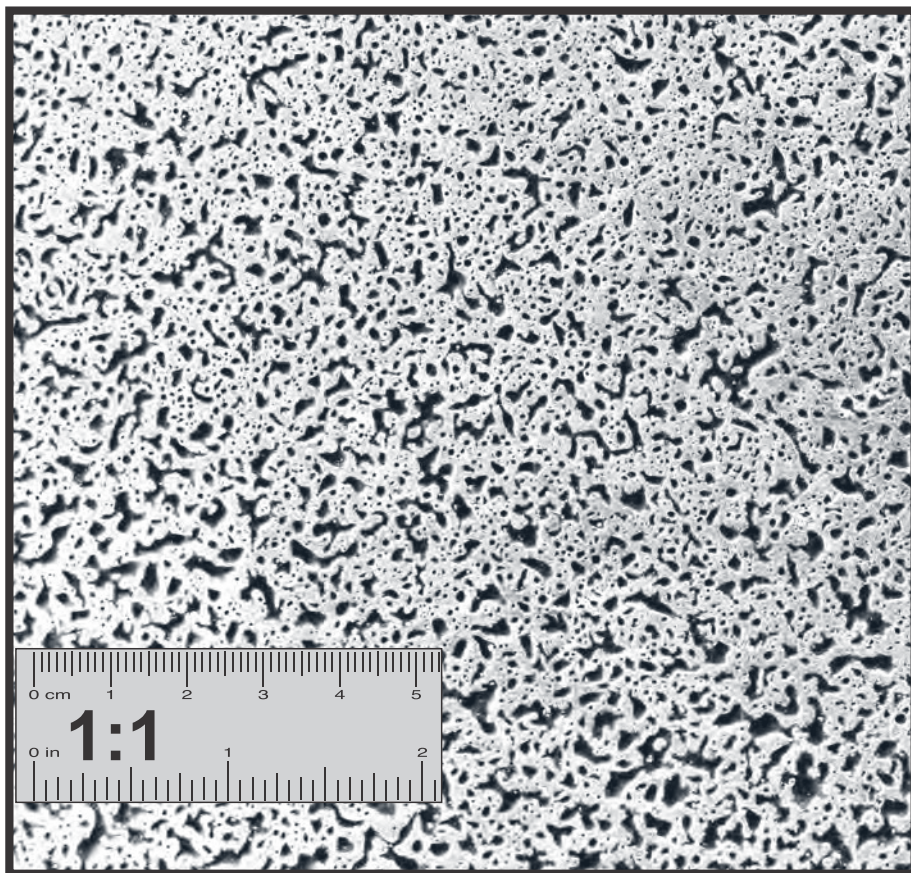
- Beton
- Překližka
- Kov
- Laminát
- Stávající VCT (vinyl composite tile)
- Stávající LVT (luxury vinyl tile)

VYDATNOST
14-17,2 m²
NA NÁDOBU



U PVC v rolích aplikujte dvojistou vrstvu lepidla u spojů i obvodu podlahy a ve zdravotnických zařízeních i v místě postelí.

UMÍSTĚTE TYTO VZORY NA PODLAHU A PŘÍZPŮSOBTE JIM NÁSTŘIK.



VAROVÁNÍ: Nádobu je pod tlakem: Při zahřívání se může vybuchnout. Je-li nutná lékařská pomoc, mějte po ruce obal nebo štítek výrobku. **UCHOVÁVEJTE MIMO DOSAH DĚTÍ.** Uchovávejte mimo dosah tepla, horkých povrchů, jisker, otevřeného ohně a jiných zdrojů zapálení. **KOUŘENÍ ZAKÁZANO.** Nepropichujte ani nespalujte, a to ani po použití. Chraňte před slunečním zářením. Nevystavujte teplotám přesahujícím 50°C.

PRVNÍ POMOC: Při zasažení očí důkladně vypláchněte vodou. Pokud podráždění přetrvává, vyhledejte lékařskou pomoc. Při styku s kůží omyjte mýdlem a vodou. Při požití nevyvolávejte zvracení. Kontaktujte lékaře.



+0°C